



Colinde și flori dalbe de Crăciun la Sovata

Odorheiu Secuiesc – Sovata – Corund – Tinovul Fântâna Brazilor – Drumul Sării – Salina Praid – Drumeție la Capela 14 Cruci

350 € / persoană / program

PERIOADA

- 23.12.2024 – 27.12.2024

TARIFUL INCLUDE

- 4 nopți de cazare la hotel spa 3* în Sovata
- Mic dejun și cină
- Primire cu afinată și cozonac secuiesc la sosire
- Prânz cu preparate tradiționale în prima zi de Crăciun
- Petrecere de Crăciun cu cină festivă, pachet de băuturi și program muzical
- Grup de colindători în Ajunul Crăciunului
- Acces la centrul spa al hotelului
- Plimbare pe Drumul Sării, la Capela 14 Cruci și în stațiunea Sovata
- Vizită ghidată la Salina Praid
- Alte vizite conform descrierii
- Transport cu autocar clasificat
- Ghid însoțitor pentru întreaga perioadă

TARIFUL NU INCLUDE

- Asigurarea storno
- Cheltuieli personale
- Intrările la obiectivele turistice
- Excursiile opționale

EXCURSII OPȚIONALE NEINCLUSE ÎN TARIF

- Călătorie în timp pe platoul vulcanic și vizită la atelier meșteșugărești din Corund: 35 euro/ persoană (vizitele la sit și atelier, plimbarea cu căruța, degustarea de gemuri și siropuri sunt incluse în tarif)

Program

Sovata e locul unde Crăciunul miroase a brad proaspăt și sună a cor de colinde ce cutreieră străzile cochete, unde ochii sunt delectați de peisajele cu păduri, lacuri și căsuțe dichisite de lemn, răsărite parcă din basmul cu Hänsel și Gretel. E locul unde ai vrea să dureze cel puțin o lună Crăciunul, cu ale sale bucate delicioase și bucurie pe care o simți la tot pasul.

👉 Luni, 23.12: București – Odorheiu Secuiesc – Sovata (330 km)

Plecarea din București spre Sovata. Intermezzo la Odorheiu Secuiesc, unde ne îndulcim la o cofetărie renumită în plan local, facem o plimbare prin centrul orașului supranumit candva "Atena secuiască", luăm prânzul și degustăm celebre bere Csiki Sor. Sosim la hotel în Sovata, unde gazdele ne întâmpină călduros cu gustarea tradițională: afinată și cozonac secuiesc. După amiază avem timp să facem o plimbare și să ne bucurăm de atmosfera de iarnă din stațiune.

👉 Marți, 24.12: Călătorie în timp pe platoul vulcanic și vizită la atelier meșteșugărești din Corund (aprox. 50 km)

Timp liber la dispoziție sau excursie opțională de o zi, pentru a descoperi minunile din zona Corundului. Începem ziua cu o plimbare cu căruța sau sania în peisajul feeric al cătunurilor Fântâna Brazilor și Valea lui Pavel, ce s-au format pe un platou vulcanic. Aici vizităm situl Natur 2000 Tinovul de la Fântâna Brazilor, pentru a cunoaște flora și fauna specifică tundrei și taigalei, relicve glaciare și specii ocrotite. Apoi ne răsfățăm degustând gemuri și siropuri produse exclusiv din fructe de pădure culese în regiune la o gospodărie. Urmează vizita la Corund, cel mai mare centru de artizanat din țară, cu peste 1500 de locuitori implicați în producerea produselor artizanale. Ne plimbăm pe străzile Corundului pentru a admira și cunoaște motivele tradiționale cioplite în porțile secuiești și vizităm trei ateliere (ceramică, iască și țesătorie).

👉 Miercuri, 25.12: Plimbare pe Drumul Sării – Petrecere de Crăciun

O zi de poveste, care începe cu o plimbare pe Drumul Sării, în jurul lacurilor Ursu, Roșu, Verde și la Masivul de Sare. Cu toate simțurile mulțumite, ne întoarcem la hotel pentru un prânz copios. Seara ne așteaptă cina festivă de Crăciun cu preparate tradiționale, muzică și voie bună.

👉 Joi, 26.12: Salina Praid – Capela 14 Cruci

După un mic dejun tihnit ne vom simți bine din cap până-n picioare vizitând Salina Praid, una dintre cele mai mari mine de sare din țară și Europa și o doză strașnică de sănătate. Dar odată ajunși în salină la adâncimea de 120 m vom descoperi nu doar aerul puternic ionizat, ci și multe atracții care ne vor ține plăcut ocupați. La ieșire, în apropiere ne privește de sus Capela 14 Cruci, panoramă seducătoare și prilej de drumeție cu minim de efort.

👉 Vineri, 27.12: Sovata – București (aprox. 325 km)

Ne luăm rămas bun de la gazde și ne pregătim de întoarcerea acasă.

Hotel Szeifert 3★

www.hotelszeifert.ro

REDUCERI & SUPLIMENTE

- Supliment SGL: 80 euro
- Reducere a 3-a persoană (în cameră dublă cu extra bed): 20 euro
- Tariful afișat este pentru loc în cameră dublă.
- Partajele pot fi onorate.
- Persoanele cu vârsta sub 55 ani beneficiază de aceleași tarife la programele Senior Voyage România.

PUNCTE DE ÎMBARCARE

- București, Ploiești

BINE DE ȘTIUT

- Plecărilor pe acest program se fac din București, dimineața la 8.00, de la Terminalul MementoBUS, situat în spatele Autogării IDM, vis-à-vis de Magazinul IDM și Gara Basarab (acces dinspre Șos. Orhideelor/ Pod Basarab).
- Turiștii se vor prezenta la locul de îmbarcare cu cel puțin jumătate de oră mai devreme față de orele de plecare menționate.
- Deși se fac toate eforturile pentru a opera tururile cum sunt prezentate, în unele ocazii poate fi necesar să facem modificări la traseu sau ordinea obiectivelor din itinerar.
- Obiectivele turistice își rezervă dreptul de a modifica programul de vizitare cu ocazia sărbătorilor legale.
- Grupul minim pentru a se organiza acest program este de 40 de persoane.
- Excursia opțională se organizează pentru un minim de 30 de persoane și se achită la ghid, în lei, la cursul BNR din ziua respectivă.

Localizare

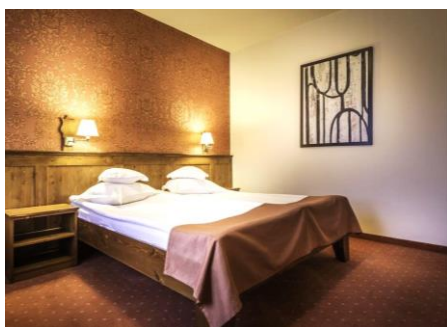
Hotel Szeifert se află pe malul Lacului Negru, la 5 minute de mers pe jos de renumitul Lac Ursu, cel mai cunoscut lac sărat helioterme din România. Înconjurat de copaci, hotelul este situat într-o zonă liniștită a stațiunii, într-un peisaj deosebit.

Facilitățile hotelului

Hotelul dispune de restaurant, bar și WiFi gratuit în toate zonele. Cu o rezervare prealabilă, oaspeții se pot relaxa în zona de wellness cu sauna, cadă cu hidromasaj, baie cu apă sărată fierbinte (ciubăr) și cameră de masaj.

Facilitățile camerelor

Camerele au pardoseală din lemn, televizor, telefon, minibar, seif și Wi-Fi gratuit. Toate camerele includ baie dotată cu duș sau cadă.



Prezentul program este parte integrantă a contractului de prestări servicii.